

apéro®

kochen essen leben

KÜCHEN-
ÄSTHETIK
IN IHRER
SCHÖNSTEN ART

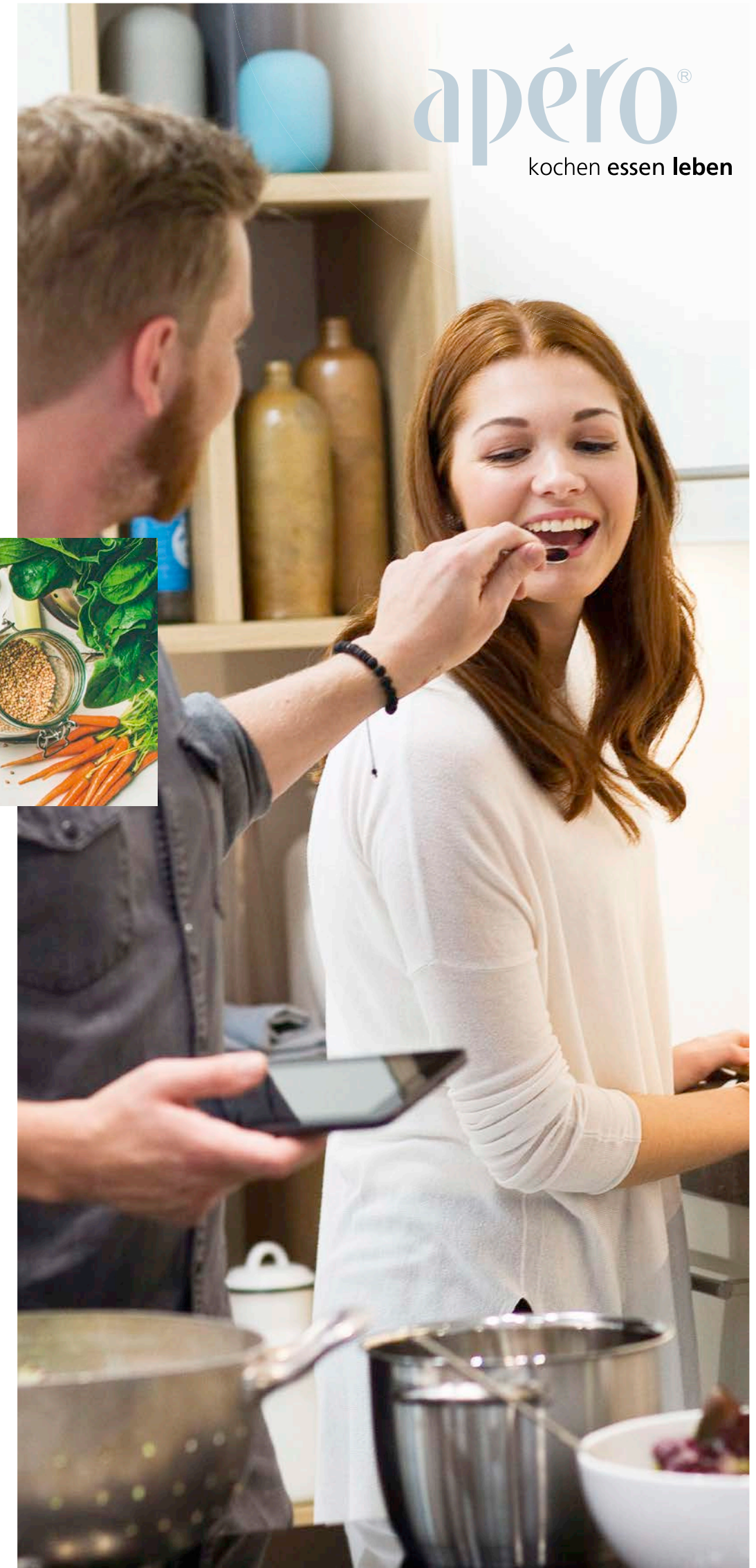
GUTEN APPETIT IN IHRER WUNSCHKÜCHE

Genießen Sie den neuen Zeitgeist einer Wohnküche – genießen Sie apéro-Küchen mit viel Platz für kreativen Spielraum. Erleben Sie mit Familie und Freunden das ultimative Kocherlebnis mit leckeren Kräutern, frischem Gemüse und besonderen Gewürzen. Kommen Sie mit auf eine aufregende Reise durch die vielfältige Küchenwelt von apéro.

Die farblich und architektonisch stilvollen apéro-Küchen überzeugen durch ihren modularen Aufbau. Das spannungsreiche Zusammenspiel der wertigen Materialien ist dabei ebenso gelungen wie die integrierten, einzigartigen Geräte. Überzeugend: genügend Platz zum Schlemmen, Probieren und Genießen. Apéro-Küchen machen das möglich.

Wenn es um apéro-Küchen geht, ist Möbel Herten Ihr kompetenter Partner. Wir begleiten Sie auf dem Weg zu Ihrer Wunschküche und freuen uns jederzeit auf Ihren Besuch.

Herzlichst





AUSSER- GEWÖHNLICHE ARCHITEKTUR



Frische Kräuter – das i-Tüpfelchen eines guten Essens

Tomaten und Mozzarella schmecken ohne Basilikum ziemlich fad. Auch ein Lammbraten bekommt erst durch frischen Rosmarin oder Thymian den richtigen Pfiff – Kräuter bringen Frische in das Essen. In deutschen Küchen sind inzwischen nicht nur Petersilie und Schnittlauch, sondern auch Varianten von Basilikum, Thymian, Minze und vieles mehr gefragt. Das mittlerweile größere Angebot im Handel sieht die Spitzenköchin Cornelia Poletto aus Hamburg als ein Indiz für bewussteres Kochen: „Die Leute wissen inzwischen, ich brauche keine Geschmacksverstärker. Sie wissen, dass sie mit Kräutern genügend Geschmack hineinbringen.“ Mit ihrem Duft und Aroma verleihen Kräuter den Speisen eine individuelle Note.

Ausgesprochene Solisten sind Basilikum, Dill, Minze und Salbei. Vor allem Minze bringt Frische und Leichtigkeit ins Essen. Wer auf Empfehlung von Cornelia Poletto zum Schluss dem Spargelrisotto etwas klein gehackte Minze hinzufügt, der zaubert in die eher schwere Speise aus Reis, Brühe, Spargel, Parmesan und Butter eine überraschende Frische. Gute Teamspieler sind oft Gewächse aus derselben Region, zum Beispiel mediterrane Kräuter. Manches komme schon als Mischung in den Handel wie der Klassiker „Kräuter der Provence“ aus Bohnenkraut, Majoran, Lavendel, Oregano, Rosmarin und Thymian. In der Regel dienen Kräuter als feine Würze. Grundsätzlich gilt: Kräuter sollten die Aromen der jeweiligen Hauptzutat nicht überdecken, sondern ergänzen.



AB34 | In der Küche wird nur gekocht? Die Zeiten sind lange vorbei. Heute zählen Individualität, herausragende Architektur und qualitative Materialien. Die Küche dient als Mittelpunkt zum Wohnen. Architektonisch und materialistisch werden hier quarzgraue Hochglanzfronten mit Elementen aus natürlicher Wildeiche Samtack kombiniert. Die schwarzen Regalelemente an der Wand sorgen für ein modernes Gesamtbild. Mit dem Backofen in bequemer Zugriffshöhe wird deutlich – Komfort ist hier das Maß aller Dinge.



Hier verbinden sich durchdachter Stauraum, modernes Stilbewusstsein und natürlich anmutende Elemente zu einem einzigartigen Ambiente. Die hochwertigen Massivholz-Schubladen aus Wildeiche Samtack ergeben einen spannenden Kontrast zu den weißen Hochglanzfronten und verleihen der Küche einen einladenden Charakter. Durch einen praktischen Druckmechanismus lassen sich die Schubladen lautlos Öffnen und Schließen.

LEUCHTENDER FAMILIEN- TREFFPUNKT

ECHTHOLZ-
FRONTEN
MIT FEIN-
PROFILIERTE
RAHMEN



Offenen Ablagen mit Haken und Relling lockern die Gesamtoptik der Küche auf und sämtliche Kochutensilien sind stets im Blick. Rückenschonendes Arbeiten ermöglicht der hochgebaute Backofen und die große Kücheninsel in der Mitte bietet jede Menge Platz zum gemeinsamen Vorbereiten der Mahlzeiten.

AB25 | Die besondere Ästhetik dieser Landhausküche wird durch die Echtholzausführung der Fronten und Gestaltungselemente in besonderer Weise unterstrichen. Das Modell AB25, hier in der Farbkombination Indian Summer/Carbon, hat feinprofilierter Rahmen. Eine Vielzahl an Gestaltungselementen lädt ein zum kreativen Gestalten. Letzter Satz: Die Küche wird so im Handumdrehen zum Unikat.

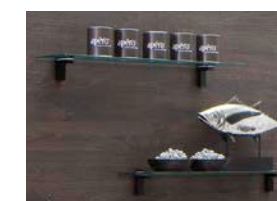


AKZENTE HARMONISCH KOMBINIERT

GRIFFLOSE
DESIGNFRONT

AUSDRUCKSSTARKE
AKZENTFRONT

AB30 | Die elegante und modern geplante Küche mit Fronten in Moonlight Grey kombiniert mit Maroni Holzdekor zeichnet sich durch eine klare Linienführung aus. Die Küche AB30 verschmilzt hier optisch mit der integrierten Essplatzlösung zu einer Einheit. Von perfekt organisierten Schranklösungen bis hin zur grifflosen Designfront – die Küche punktet mit vielen Details.



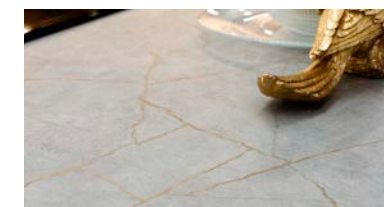
Griffmulden erleichtern das Öffnen der Schränke und Schubkästen. Der entstehende Abstand zwischen Tür und Arbeitsplatte lässt eine schwebende Optik entstehen. Der Hängeschrank mit beleuchteten Kanten ein echter Hingucker. Auflockern wirken die einzelnen Wandregale, die Platz für Gewürze, Dekorationen oder persönliche Gegenstände bieten.



SCHWARZ AUFREGEND INSZENIERT



AB35 | Die patentierte Antifingerprint-Technologie macht die seidenmatte Oberfläche zur Sensation: überzeugend pflegeleicht, mit einer warmen Haptik und einem unwiderstehlichen Erscheinungsbild. Ein besonderes Highlight sind die Hängeschränke mit ihrem zeitlos-schönen Design. Die Kombination von schicken Korpus-Elemente in Quarzgrau und den Akzentglasrahmen in Schwarz lässt eine eindrucksvolle Eleganz mit Wohlfühlcharakter entstehen.



Diese außergewöhnlich schöne Designküche ist ein wahres Schmuckstück. Ergänzt mit modernster Küchentechnologie bleiben hier keine Wünsche mehr offen. Die beeindruckende Arbeitsplatte setzt dem gesamten Ambiente eine stilvolle Krone aus: Aus faszinierendem Naturstein in Hellgrau und mit einer edlen Marmorierung entsteht so immer ein hochwertiges Unikat. Das ist Küchen-Ästhetik pur.



AUSDRUCKS- STARKE OBERFLÄCHE

AB26 | Moderner Treffpunkt für die ganze
Rasselbande. Die Küche glänzt mit ihren edlen
Lackflächen aus Carbon seidenmatt in Kombi-
nation mit einem stark strukturierten Holzdekor im
Thekenbereich. Im Geräteblock findet sich
mit „Spigato“ eine neue Art der Oberfläche,
die an Textilstrukturen erinnert und zum Fühlen
einlädt.

DIE KÜCHE:
ORT FÜR
GEMÜTLICHE
STUNDEN UND
WUNDERVOLLE
ERINNERUNGEN,
BESTER PLATZ
FÜR FAMILIEN-
VERSAMMLUNGEN
UND INTENSIVE
GESCHMACKS-
MOMENTE





AB33 | Urbanes Wohnen pur. Die luftig anmutende Kochinsel überzeugt durch ihr Schubladen- und locker arrangiertes Regal-system, wo das Lieblingsgeschirr wirkungsvoll zur Geltung kommt. Das schwarze Sockel-modul aus der FreeStyle-Serie verschafft der Kücheninsel eine schwebende Anmutung. Die schwarzen Metallprossentüren nehmen den dunklen Farbton wieder auf und sind ein eleganter Kontrast zum warmen Holzton der Königseiche. Modernes und natürliches Ambiente verschwimmen in einem wunderbaren, harmonischen Einklang.



KÜCHENINSEL MIT KREATIVEM SPIELRAUM



AUSDRUCKSTARKE
HOLZOPTIK

FRONTEN IN
MATTEM
QUARZGRAU

LIFESTYLE IN DER GRAUZONE



AB34 | Die offen geplante Küche zeichnet sich durch einen spannenden Materialmix aus. Kühles Grau kombiniert mit einem warmen Holzton verleiht der Küche ein edles und zugleich warmes Ambiente. Das offene Regalelement sorgt für eine perfekte Dekorationsfläche zum Übergang in den Wohnbereich.

Persönliche Dekorationen, Kochbücher oder Geschirr finden im offenen Regalelement in der großen Kücheninsel Platz. Auf dem angesetzten Holzbrett lassen sich von beiden Seiten der Kücheninsel sämtliche Speisen optimal vorbereiten.



STRAHLEND WEISSER MITTELPUNKT

WANDSCHRÄNKE
MIT SCHWARZGLAS-
FRONTEN



AH14 | Diese durchdachte Familienküche mit hochwertigen Oberflächen in strahlendem Weiß überzeugt in Sachen Optik und Komfort auf ganzer Linie. Als clevere L-Küche ist hier Platz für große und kleine Küchenhelfer. Außerdem bieten die sinnvoll kombinierten Unterschränke und Schubladen ausreichenden Stauraum und alles ist jederzeit im Handumdrehen griffbereit. Gleichzeitig kochen und die gemeinsame Zeit genießen – mit dieser Küchenlösung kein Problem mehr. Die integrierte Theke aus naturbelassenem Holz verleiht zusätzliche Gemütlichkeit und schafft Platz, um Hausaufgaben zu erledigen oder ein kleines Frühstück zu genießen.

Der Backofen in Komforthöhe ermöglicht rücken schonendes Arbeiten. Die schicke Echtholztheke in Balkenoptik lädt zum gemütlichen Verweilen ein, zu zweit oder auch alleine für ein schnelles Frühstück am Morgen. Ein optisches Highlight sind die schwarzen Glasschränke. Sie verleihen der Küche etwas Mondänes und sind ein schicker Kontrast zu den strahlend weißen Küchenfronten.



GESCHMACK TRIFFT AUF ÄSTHETIK

EINGEBAUTE KÜCHENSCHRÄNKE MIT NISCHENLÖSUNG



VERLÄNGERTE ARBEITSPLATTE ALS THEKENLÖSUNG



AH15 | Italienisches Design – modern, hochwertig und großzügig geschnitten. Die attraktive Kombination aus Alteiche natur mit Lavagrau und der geschickten Stauraumlösung sowie der Unterteilung zum Wohnbereich machen diese Küche zu einer Wohnküche par excellence. Das Besondere: Die Nische mit Spülenlösung ist in die hinteren Küchenschränke integriert.



OFFENE FAMILIEN- KÜCHE

WANDSCHRÄNKE
IN SCHWARZGLAS



Beispielhafte Abbildung
einer Tomaten-Tarte

REZEPT

TOMATEN-TARTE

ZUTATEN FÜR 4 PORTIONEN:

- 2 Platten TK-Blätterteig, (20x10 cm)
- 8 Tomaten (je 4 grüne und 4 rote)
- 1 Knoblauchzehe
- 4 Stiele Thymian
- 2 EL Olivenöl
- 1 TL Zucker
- 30 g Parmesan (dünn gehobelt)
- Salz
- Pfeffer
- 2 EL Zitronensaft

ZUBEREITUNG

1. Den Blätterteig auftauen lassen. Die Tomaten waschen, den Stielansatz keilförmig heraus-schneiden und anschließend quer halbieren. Den Knoblauch fein hacken, die Thymianblätter abzupfen. Die Teigplatten übereinanderlegen und 2-3 mm dünn ausrollen und dann einen Kreis (25 cm Ø) ausstechen.
2. Das Öl in einer ofenfesten Pfanne (25 cm Ø) erhitzen. Die Tomatenhälften auf den Schnittflächen mit Zucker bestreuen, mit den Schnittflächen nach unten in die Pfanne legen und 30 Sekunden bei starker Hitze braten. Anschließend den Knoblauch und die Hälfte des Thymians über die Tomaten streuen. Pfanne vom Herd nehmen und die Tomaten mit dem Blätterteig bedecken. Jetzt den Teig mehrmals mit einer Gabel einstechen.
3. Die Pfanne auf die unterste Einschubleiste in den auf 220 Grad (Gas 3-4, Umluft 200 Grad) vorgeheizten Backofen stellen. Die Tarte 20-25 Minuten backen. Aus dem Ofen nehmen und 2-3 Minuten ruhen lassen. Tarte stürzen, mit dem Parmesan sowie dem restlichen Thymian bestreuen, mit Salz und Pfeffer würzen und zum Schluss mit Zitronensaft beträufelt servieren.

AH16 | Bei der offenen Küche mit angrenzendem Essbereich ist ein harmonisches Familienleben garantiert. Hier wird gemeinsam gekocht, gegessen und verweilt – hier wird gelebt. Das Zusammenspiel hochwertiger Schichtstoff-Fronten in Polarweiß mit Regalen in Eiche furniert und schwarzen Glas-schränken verleihen der Küche ihre modere Optik.



Hochwertige Verarbeitung: Die Ecken der Auszüge sind mit einer Fingerzinkung verbunden. Dabei greifen parallel verlaufende, gerade Zapfen ineinander. Einzelne Regalelemente können individuell aufgehängt werden und verleihen so der Küche einen offenen, lebendigen Charakter.



EINE INSEL ZUM VERLIEBEN



AH9 | Die Designküche packt jeden beim ersten Hinschauen. Front, Wangen und Arbeitsfläche sind Ton in Ton, das Material überzeugt durch eine ansprechende Optik sowie Haptik und die Metallic-Oberflächen der Hochschränke liegen voll im Trend. Durch eine Inselbrücke in Echtholz Splintnuss wird die Insel optisch geteilt in Küchenseite und Wohnbereich mit bodentiefen Fronten. Die Kücheninsel verbindet Kochen und Spülen, bietet jede Menge Stauraum und bildet den Übergang zum Wohnraum. Dieser wird unterstützt durch die offenen Regale ebenfalls in Echtholz Splintnuss.



BLANCO ETAGON.

Phänomenal multifunktional.



Ein Becken, zwei Schienen, drei Funktionsebenen: **BLANCO ETAGON** ist das neue Multitalent für Ihre Küche. Das geniale Etagenbecken ermöglicht Ihnen einzigartig praktisches, paralleles Arbeiten auf drei Ebenen – und bietet damit unzählige Möglichkeiten zum mühelosen Vorbereiten, Zubereiten, Anrichten, Reinigen und Ordnung halten.

Genießen Sie vielfältige Funktionen und Designrichtungen – mit **BLANCO ETAGON** in Edelstahl, SILGRANIT® PuraDur® oder Keramik PuraPlus®.

www.blanco.de

BLANCO

Miele

Entdecken Sie die neue Freiheit beim Kochen.

Miele TwoInOne – Kochfeld und Dunstabzug perfekt vereint.

Miele. Immer Besser.



miele.de/twoinone

SO WIRD KOCHEN
ZUM GENUSS.



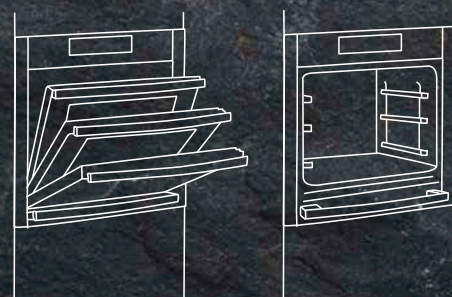
KOCHEN AUS LEIDENSCHAFT SEIT 1877



neff.de

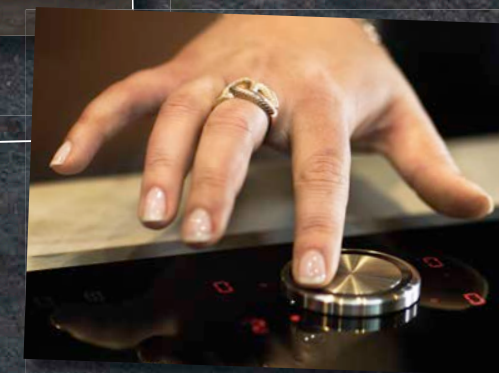
**SLIDE&HIDE® – DIE VOLL
VERSENKBARE BACKOFENTÜR.**

Das kann nur Neff: Beim Öffnen und Schließen der Backofentür dreht sich dank Slide® der Griff mit und bleibt so fest in der Hand – ein Umgreifen ist nicht nötig. Bei Hide® verschwindet die geöffnete Backofentür unter dem Backraum und steht nicht mehr im Weg. Backöfen mit Slide&Hide® sind auch mit Pyrolyse erhältlich.



**TWIST PAD® FLAT –
DER GENIALE DREH.**

Auch bei den Neff Kochfeldern gibt es eine geniale Idee: das TwistPad® Flat, die einzigartige Einknopf-Bedienung. Intuitive, einfache und schnelle Steuerung mit einem magnetischen, abnehmbaren Bedienknopf. Zum Reinigen oder als Kindersicherung kann er abgenommen werden.



Die richtige Küche – mehr als eine Frage des Geschmacks

Wenn es ums Kochen geht, hat jeder andere Vorstellungen: von schnell und effektiv zubereiteten Speisen bis hin zu komplexen und anspruchsvollen Geschmackserlebnissen. Welcher Kochtyp Sie auch sind, worauf Sie bei Ihrer Ernährung Wert legen oder welche persönlichen Ansprüche Sie an Ihre Küchenkreationen haben: Siemens Hausgeräte bietet Ihnen maßgeschneiderte Lösungen.



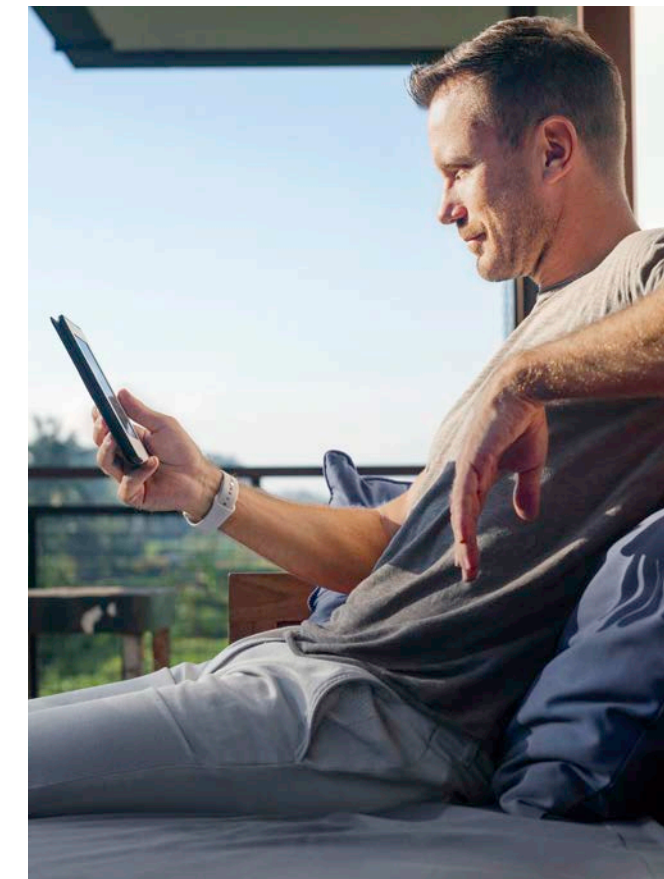
Welcher Kochtyp sind Sie?

Egal, ob in Ihrer Küche Innovation, Genuss, Effizienz oder Vitalität im Mittelpunkt steht – entsprechend Ihrer Ansprüche bietet Siemens Hausgeräte maßgeschneiderte Lösungen. Welcher Kochtyp sind Sie? Hier finden Sie es heraus.

kuecheninspiration.de



Gesund und genussvoll in den Tag starten – mit Hausgeräten von Siemens kommt jeder Kochtyp auf seine Kosten.



Ob zuhause oder unterwegs: Mittlerweile lassen sich viele Hausgeräte von Siemens via App steuern. Das ist nicht nur voll im Trend, sondern spart auch wertvolle Zeit.

Kochen ist eine Typfrage

Als Trendsetter wissen Sie bereits heute, was morgen in ist? Begeistern Sie auch in der Küche mit smarten Anwendungen: Sie senden die Einstellungen für Ihr Lieblingsgericht per App an den Ofen oder geben dem Kaffeevollautomaten bereits vom Esstisch aus den Auftrag, Ihren Kaffee zuzubereiten. So beeindrucken Sie Ihre Freunde mit intelligenten Funktionen – und unvergleichlichem Geschmack.

Sie sind ein Genießer und lassen sich Zeit für die schönen Dinge? Dann sollte Ihre Küche Ihrem Charakter entsprechen. Erleben Sie beeindruckende Geschmacksvielfalt und die perfekte Zubereitung – wie beispielsweise durch schonendes Sous-vide Garen. Gönnen Sie sich Ihre ganz persönliche Haute Cuisine in den eigenen vier Wänden.

Ist Ihnen Ihr Tag zu kostbar, um ihn stundenlang mit Kochen zu verbringen? Dann wird es Zeit für Optimierungen in Ihrer Küche. Reduzieren Sie die Zubereitungszeit durch intelligente Technologien um bis zu 50% – und das ohne Qualitätseinbußen. So werden Sie daheim zum Top-Performer.

Gesundheit ist für Sie eine Lebenseinstellung? Leben Sie Ihre Vitalität aus. Dank modernster Garverfahren erhalten Sie die wertvollen Inhaltsstoffe und kochen gesund und gleichzeitig lecker.

Was auch immer Ihrem Kochtyp entspricht: Siemens Hausgeräte hat für Sie die richtige Lösung – genau nach Ihrem Geschmack.

Siemens Hausgeräte

DAS FRANKE BOX CENTER

franke.de

ORGANISATION PERFEKTIONIERT



MAKE IT WONDERFUL

FRANKE

Miele

Limits?



Gibt es nicht.

#LifeBeyondOrdinary



Die neuen Miele G 7000
Geschirrspüler

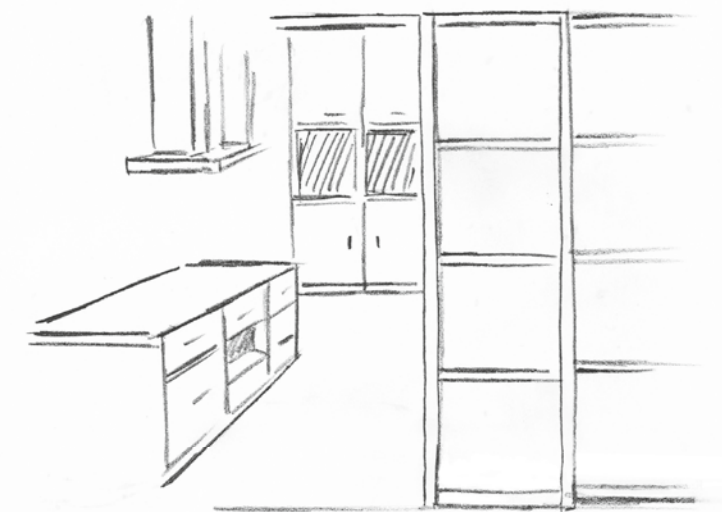
Für jede Raumsituation ein individuelles Rezept.

Lassen Sie sich
inspirieren
www.gudcina.de



gudcina bringt neuen Wohnenuss in die Küche: mit Gleit- und Falttüren, die maßgenau gefertigt und in Funktion und Design auf den individuellen Geschmack abgestimmt und an jede Raumsituation optimal angepasst werden. Als großzügiger Raumteiler zwischen Wohnraum und Küche oder Essbereich sind sie ebenso perfekt wie vor Kochnischen in Appartements oder zur dekorativen Abtrennung von Vorratsräumen.

Genießen Sie's!



gudcina[®]
Gleit- und Falttüren für Genießer

- NATURSTEIN
- QUARZKOMPOSIT
- KERAMIK

ERST DIE PASSENDE ARBEITSPLATTE VOLLENDET IHRE KÜCHE
Hier abgebildet aus dem Material Silestone Charcoal Soapstone.

/ Kochfeldhaube **FONDA**



Das durchdachte 4-Filter Konzept

- 4-fach Filtrierung (Fett, Kondensat, Geruch & Feinstaub)
- Zentralabsaugung
- aufgesetzter Einbau mit sichtbarer Kante oder flächenbündige Integration möglich
- nur 8 cm Einbauhöhe

Exklusiv-Hauben Gutmann GmbH
www.gutmann-exklusiv.de

AEG

COMFORTLIFT®: HEBT DAS GESCHIRR AUF EIN NEUES LEVEL.

Bequemer geht's nicht: Dank ComfortLift® hebt sich der untere Korb mit einem Handgriff sanft nach oben, auf eine bequeme Arbeitshöhe. So lässt sich der Geschirrspüler mühelos und ohne Bücken ein- und ausräumen. Die neuen AEG Geschirrspüler mit ComfortLift® sorgen nicht nur für strahlend sauberes Ess- und Kochgeschirr, sie sind auch einzigartig komfortabel im Handling. Endlich ein Geschirrspüler, der Ihnen entgegenkommt.



FSE 62800 P



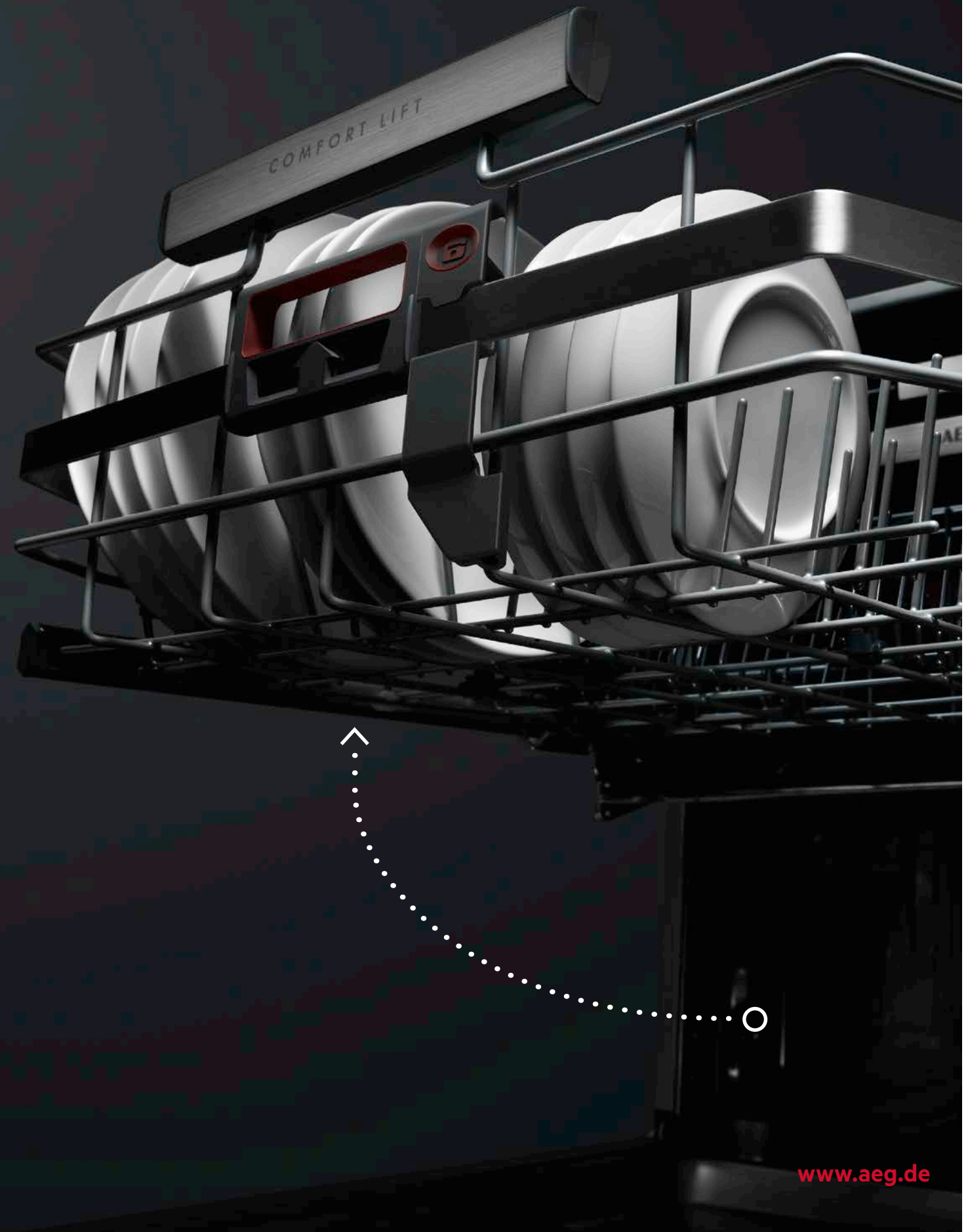
ComfortLift®
Sanftes Anheben des Unterkorbes für bequemes Ausräumen des Geschirrs.



Energieeffizienzklasse A++
Energiesparprogramm minimiert Strom- und Wasserverbrauch ohne Einbußen bei der Leistung.



XtraDry Option
Durch einen angepassten Programmablauf mit erhöhter Klarspültemperatur und verlängerter Trocknungsphase wird alles einwandfrei getrocknet.



Miele

GENERATION INTUITION



GENERATION 7000

INNOVATION

JETZT ENTDECKEN AUF WWW.MIELE.DE



Passend zur Wohnküche wächst der Anspruch an einen großzügigen Spülplatz. Mit einer Beckendiagonalen von 60 cm wird die neue Stema 86 SL diesem mehr als gerecht. Das geschickt verkürzte Tropfteil mit der charakteristischen Ablaufrinne schafft hierfür den nötigen Einrichtungsspielraum.

STEMA 86 SL
in neuer Farbe Satin
mit Armatur SNOW



kälte- und
hitzeresistent

hygienisch und
geruchsneutral

schlag- und
stoßfest

schnitt-, ritz-
und hackfest

säureresistent
und unempfindlich

systemceram
KeraDomo-Küchenkeramik

Feinsteinzeug aus dem Westerwald! · Darauf geben wir 5 Jahre Garantie · www.systemceram.de



PerfectAir

Der PerfectAir Luftgütesensor überwacht die Luft und passt die Leistung des Abzugs exakt der Menge an Kochdunst an.

PerfectFry

Während des Bratens kontrolliert der PerfectFry Bratsensor stetig die Temperatur in der Pfanne und passt sie bei Bedarf präzise an. Das macht es Ihnen ganz einfach, Ihre Gerichte immer perfekt auf den Punkt zuzubereiten.

PerfectCook

Der PerfectCook Kochsensor verhindert Über- oder Verkochen durch präzise Regulierung der Kochtemperatur.

accent|line
carbon black

**Kocht alles,
nur nicht über.**

Keine Angst mehr vor überlaufendem Nudelwasser. Wir lassen alles im Topf, auch die Milch. Ganz automatisch.

Keine dicke Luft mehr in der Küche. Wir lassen unseren Sensor riechen, damit Sie es nicht müssen. Ganz automatisch.

Keine Angst mehr um Pfanne, Öl und Steak. Ob rare, medium oder well done, das ist Ihr Ding. Unseres ist es, es perfekt werden zu lassen. Ganz automatisch.

Und das Tollste – wenn Sie wollen, alles in einem Gerät.

Miele

DAS DESIGN HIGHLIGHT IN DER KÜCHE

berbel Skyline Frame
Dunstabzug in Vollendung

berbel

Genießen ist ganz leicht. Solange man immer das Beste nimmt.
www.berbel.de



Maximale Flexibilität

Kochfelder mit Vollflächeninduktion

Miele. Immer Besser.

NATÜRLICH SPANNENDER MATERIALMIX



AH10 | Eleganter Mattlack in Samtblau kombiniert mit weißen Arbeitsflächen bildet den Mittelpunkt dieser außergewöhnlich geplanten Küche. Die helle Eiche der Hochschränke im Hintergrund strahlt Wärme aus. Eine Thekenplatte aus massiver Eiche mit rustikaler Waldkante verbindet die beiden Arbeitsflächen und die Thekenbank mit blauem Leder lädt zum gemütlichen Gespräch ein. Enorm viele Schränke und Auszüge bieten außerdem genügend Stauraum für sämtliche Kochutensilien und alles was in der Küche benötigt wird. Ein Kochfeld mit integriertem Dunstabzug ist hier nicht nur ein optisches Highlight. Für frische Luft wird gesorgt, indem der Dunst direkt abgesaugt wird, wo er entsteht.





AB32 | Diese Küche ist ein absoluter Eyecatcher. Der ausdrucksstarke SMART Glas Marmor Romano gibt ihr ein unverwechselbares, elegantes Flair. In Verbindung mit dem tiefschwarzen Samtlack mit natürlicher Holzstruktur kommen die hellgrauen Maserungen wunderbar zur Geltung. Die Kombination aus offenem Regalsystem und den eleganten Küchenfronten schafft spannende Kontraste und die perfekte Bühne für alle Lieblingsstücke. Die eindrucksvolle Extravaganz steht für eine durchdachte Küchenlösung zum Wohlfühlen und Genießen.

**EXTRAVAGANT
MODERN**

WOHNWELTEN VEREINT IM NATÜRLICHEN AMBIENTE



AH19 | Die Kombination aus massiver Eiche mit Fronten in Schwarzstahl machen nicht nur innerhalb der Küche eine gute Figur. Mit cleveren Stauraumlösungen und raffinierten Aussparungen schafft die Küchen-Halbinsel einen optimalen Übergang zum Wohnbereich. Das Ergebnis ist eine einladende Wohnküche in einem natürlichen Ambiente.



Die besonderen Fronten in extravagantem Schwarzstahl sind ein echter Eyecatcher und verleihen der Küche ihre starke Ausstrahlung. Einen spannenden Kontrast und das Gefühl von natürlicher Behaglichkeit vermittelt dazu die helle Massiv-Eiche. Die durchdachte U-Lösung schafft den perfekten Arbeitsplatz in einer kommunikativen Küche, kurze Laufwege sowie ausreichender Stauraummöglichkeiten sorgen für zusätzlichen Komfort.



FLIESSENDER ÜBERGANG

AH13 | Die Zeit mit der Familie und Freunden ist immer eine ganz besondere. Mit dieser stylischen und zugleich wohnlichen Küchenplanung wird hierfür die ideale Grundlage geschaffen. Dank der großzügigen Kücheninsel in moderner Schwarzbeton-Optik kann kinderleicht von allen Seiten gearbeitet werden. Der integrierte Esstisch fügt sich übergangslos in die Küche ein und schafft Platz zum gemeinsamen Genießen. Durch die Funktion zur Höhenverstellung kann er auch als Erweiterung der Arbeitsplatte genutzt werden. Die schicke Nischenwand kombiniert elegante Stauraumlösungen mit zusätzlicher Arbeitsfläche.



HÖHEN-
VERSTELL-
BARER
TISCH



Ein besonderes Highlight der Küche ist die Inselbrücke aus naturbelassenem Holz. Die optische Aufteilung sieht nicht nur gut aus, sie bezieht die einladenden Holzmöbel aus Ess- und Wohnbereich geschickt in die Küchengestaltung ein. Ergänzt um praktische technische Lösungen, wie Steckdosen oder USB-Anschlüsse, machen die Insel zum wahren Multitalent. Dezent versteckt unter eleganten Abdeckungen aus Edelstahl fügen sie sich nahtlos in das Gesamtbild ein. Mit der stylischen LED-Leiste auf der Küchenseite wird das moderne und zugleich gemütliche Ambiente gekonnt abgerundet.



AUSDRUCKSTARKES ZUSAMMENSPIEL DER MATERIALIEN

AB28 | Diese hochwertige Küche schafft es Modernität und Gemütlichkeit geschickt miteinander zu verbinden. Die eleganten Hochglanzflächen in Graphitschwarz ergeben im Zusammenspiel mit dem naturbelassenen Holzdekor der Bacheiche-Nachbildung spannende Kontraste. Das Ergebnis ist ein harmonisches Zusammenspiel unterschiedlicher Optik und Haptik, die für den aktuellen Zeitgeist stehen. Die spezielle Fertigungstechnologie macht den DirectLack besonders widerstandsfähig und kratzfest. Auf diese Weise erhalten die glänzenden Flächen eine spannende Tiefenwirkung und überzeugen trotzdem mit einer alltagstauglichen Pflegeleichtigkeit. Die Kombination mit einer großzügigen Kücheninsel schafft Platz und kreiert eine einladende Wohnküche, die auf ganzer Linie zu überzeugen weiß. Die aufgesetzte Theke in Holzoptik verbindet die Bereiche des Kochens und Genießens auf eine besonders charmante Weise.

KOCHEN
IST EINE
LEIDENSCHAFT.
GENIESSEN
EINE KUNST.



AB29 | Wohnen und Kochen in elegantem Ambiente. Die wunderbare Farbkombination von Taupe mit heller Marmoroptik und glänzendem Schwarz verleiht der Küche eine moderne Leichtigkeit. Ein spannendes Element sind die Hochschränke mit Einschubtüren. Dahinter versteckt liegen unter anderem Küchengeräte in rückenschonender Zugriffshöhe. Der Raum gewinnt dadurch an Größe und Wohnlichkeit.



Das verwendete Material macht diese Küche zum wahren Eyecatcher. Das schicke Smart Glas überzeugt nicht nur mit hochwertigster Optik, es ist auch noch extrem alltagstauglich. Hier werden praktische Eigenschaften wie Pflegeleichtigkeit und Stabilität mit einem modernen Erscheinungsbild kombiniert. Der freistehende Küchenblock ist ein wahres Stauraumwunder und die herausnehmbaren Schubkästen sind das i-Tüpfelchen dieser durchdachten Inszenierung. Durch die filigranen Füße gewinnt die Insel an Leichtigkeit – eine gelungene Verschmelzung von Schwerelosigkeit und Eleganz.

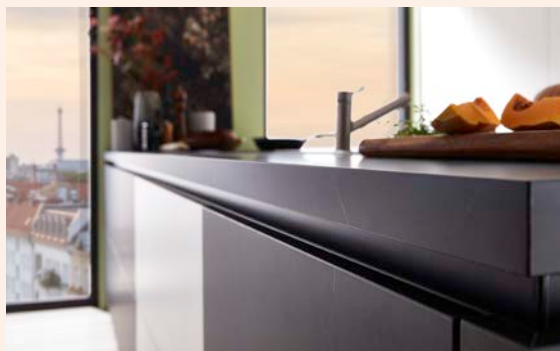


**STEINDEKOR
BESONDERS
ELEGANT**

STILVOLLER KONTRAST ZEITLOS SCHÖN



Schwarzer Marmor mit sichtbaren Stein-
furchen, kombiniert mit weiß-matten
Oberflächen verleiht der Küche eine
lockere Gesamtoptik. Arbeitsfläche und
Sichtkanten überzeugen in schwarzer Mar-
moroptik und sorgen für eine gelungene,
überzeugende Einheit. Der zurücksprin-
gende Übergang zwischen Schrankkorpus
und Arbeitsplatte schafft eine schwe-
bende Optik. Von allen Seiten der sty-
lischen Kücheninsel ist das Zubereiten von
Mahlzeiten möglich. Die Grenzen zwischen
den Wohnwelten verschwimmen.



AB29 | Kühl modern oder schön natürlich? Warum „oder“?
Die gekonnte Verbindung zweier Temperamente vereint
beides und schafft eine angenehme, warme Atmosphäre.
Viel Stauraum, praktische Arbeitsabläufe und nicht zu vergessen
eine Prise Modernität – das alles bietet die stylische Küche mit
neuem Zeitgeist. Kurze Wege zum Esstisch, den frischen Kaffee
in unmittelbarer Nähe und schon schmeckt das Frühstück morgens
nochmal so gut – die stilvollen Kontraste der modernen Küche
immer im Blick.



GRIFFFLOSER LEBENS- MITTELPUNKT

AH17 | Die charmante Farbkombination von Graphitgrau und Weiß sowie Schränke, die sich wie von Zauberhand mit leichtem Druck öffnen lassen, geben der Küche einen unverwechselbaren Charme. Durch den stilvollen, graphitgrauen Esstisch bekommt die Küche einen luftigen und wohnlichen Charakter. Metallumrahmte, versetzt angebrachte Regale unter den Hängeschränken lockern die Kücheneinheit gewinnbringend auf und bieten Platz für Lieblingsstücke und Dekoration.



*Schösswender,
der Essgruppenspezialist!*



Mod. *XL-Dining*



Mod. *Caracas*



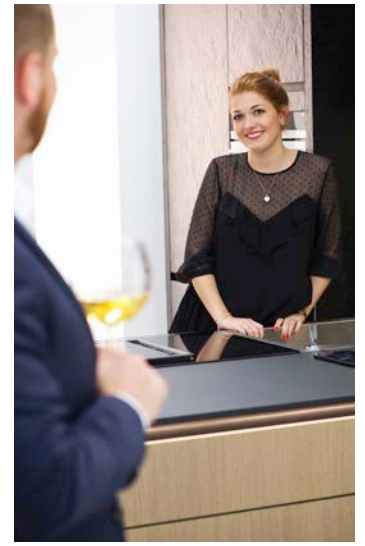
Mod. *Sinfonia*



Mod. *Caracas*

»Inspiration at home.« **Leben, wie man denkt, und sein, wie man fühlt. Caracas, die neue Sinnlichkeit des Wohnens.**

Design- & Raumkonzepte
by Schösswender



WIR FREUEN UNS AUF SIE



Alle Maße sind ca.-Maße. Alle Preise sind Lieferpreise und ohne Dekoration. Montage gegen Aufpreis. Irrtümer, Preisänderungen und Modelländerungen, Maß- und Farbabweichungen vorbehalten. Gültig bis 31.12.2020.

Ihr apéro-Händler vor Ort